

# COMARCH

25 lat

## COMARCH ERP EGERIA SYSTEM WSPIERAJĄCY ROZWÓJ

Wersja 6.0

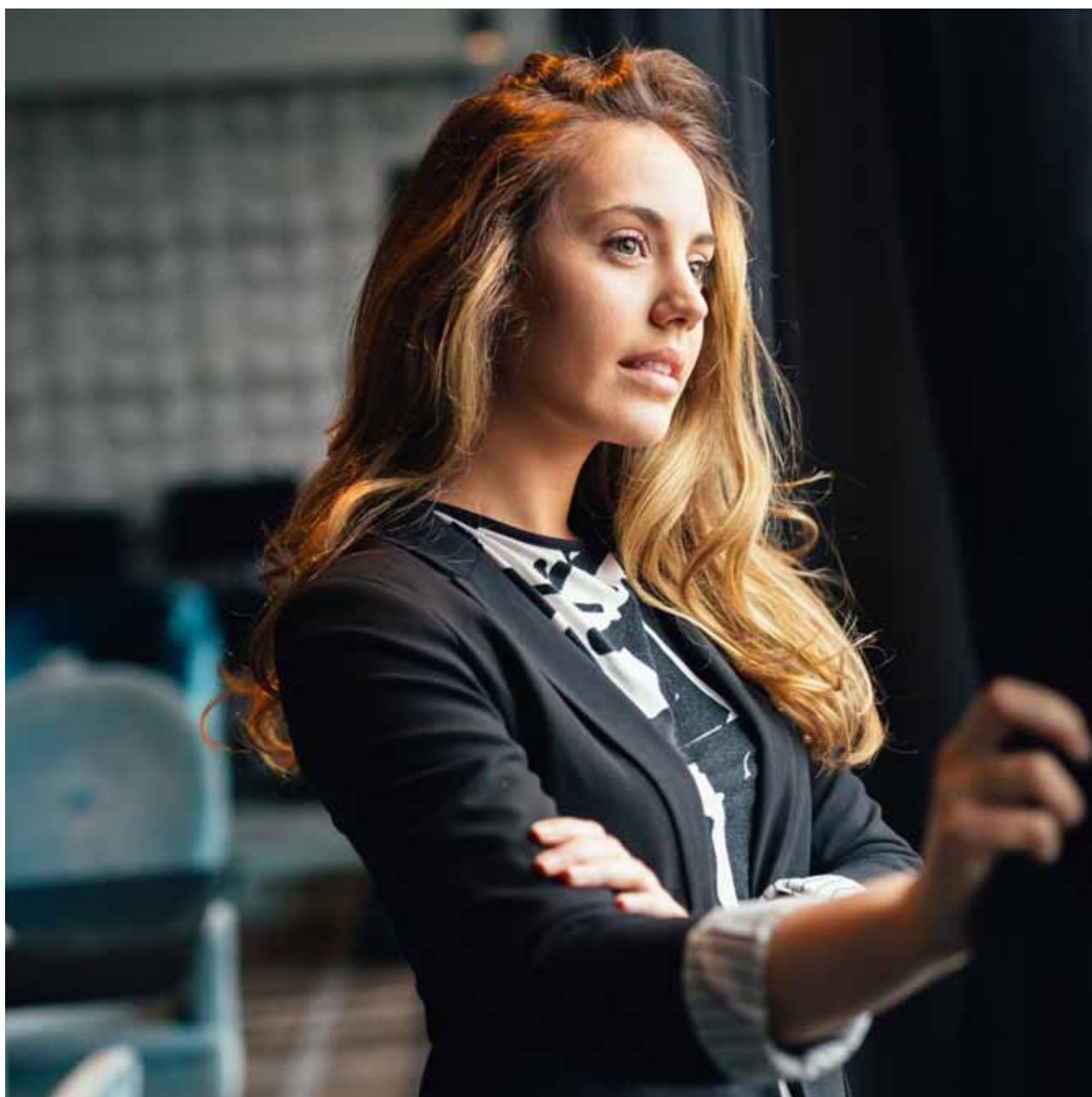


## COMARCH ERP EGERIA

Comarch ERP Egeria to zintegrowany system klasy ERP II, zapewniający pełną obsługę realizowanych procesów biznesowych, stałe bezpieczeństwo danych i sprawną wymianę informacji z otoczeniem. Zapewnia bezpieczeństwo i wydajność, ale również szybki dostęp do potrzebnych informacji. Oferowany system ułatwia i automatyzuje codzienne ewidencjonowanie danych jak i podejmowanie właściwych decyzji zarządczych.

Od kadry zarządzającej wymaga się dziś przede wszystkim podejmowania efektywnych i skutecznych decyzji, natomiast ich trafność zależy od jakości posiadanych informacji. Wykorzystanie w nowoczesnym zarządzaniu zintegrowanych systemów informatycznych, które obejmują obszar techniczny i biznesowy, pozwala budować analizy i raporty oparte o rzetelne i aktualne dane. Wpływa to bezpośrednio na wzrost efektywności operacyjnej przedsiębiorstw i instytucji oraz ograniczenie kosztów ich działania.

Nasze rozwiązania powstały na bazie zrealizowanych projektów oraz w oparciu o wiedzę doświadczonych analityków i konsultantów. Posiadamy unikalne i sprawdzone metodologie prowadzenia projektów wdrożeniowych oraz integracyjnych. Ta wiedza i umiejętności są do dyspozycji każdego naszego klienta.



# OBSZAR WSPARCIA DECYZJI

Obecnie, kiedy ewidencję danych oferują wszystkie systemy informatyczne, kluczowy stał się dostęp wszystkich użytkowników (a nie wyłącznie kadry menadżerskiej) do aktualnej i wiarygodnej informacji. Nie wystarczy nam, że każdy moduł systemu Comarch ERP Egeria jest wyposażony w pakiet minimum kilkudziesięciu standardowych raportów. Idziemy o krok dalej, dodatkowo oferując pakiet narzędzi modułów analityczno-prognostyczno-raportujących. Nasze moduły mogą porządkować dostarczaną wiedzę i ułatwiać podejmowanie właściwych decyzji.

## Controlling

Zaletą modułu jest możliwość zdefiniowania nowej struktury instytucji (samodzielnej lub wielooddziałowej, także w obrębie grupy jednostek), która będzie prezentować jej podział na centra kosztów, przychodów, odpowiedzialności itp. Umożliwia to m.in. tworzenie budżetów dla zadań, centrów, jak i dla całej struktury, śledzenie odchyleń budżetowych, prowadzenie rozliczeń wewnętrznych (w tym podziału wynagrodzeń).

Controlling wspiera budowanie budżetów (o różnym zakresie i poziomie złożoności), tworzenie prognoz, analiz wskaźnikowych, rozliczeń między centrami i porównywanie wielu planów z danymi z wykonania. Dzięki stosowanej metodycy moduł wspomaga również decentralizację zarządzania instytucją. Udziela realnej informacji o bieżącej sytuacji i rokowaniach na przyszłość z uwzględnieniem różnych scenariuszy. Umożliwia analizę opartą na planach strategicznych i operacyjnych, ale też może jasno wskazywać konieczność reorganizacji działań, lepszej kontroli kosztów, czy nawet zmian w strukturze organizacyjnej.

## Generator Raportów

Generator daje możliwość analizy danych gromadzonych w systemie według zdefiniowanych założeń. Dostosowany zarówno do potrzeb użytkowników początkujących (przystępne kreatory raportów krok po kroku), jak i dla osób biegłych w postępowaniu się narzędziami raportującymi (budowanie raportów w oparciu o kod PL/SQL).

Moduł pozwala nie tylko na tworzenie raportów, ale również na zarządzanie nimi (przekazywanie określonym użytkownikom, czy grupom), dalszą analizę danych (kolorowanie warunkowe, dodawanie kolumn wyliczanych) oraz ich przyjazną wizualizację, lub łatwy eksport do MS Excel.

## Comarch GenRap

Narzędzie do tworzenia raportów, formularzy i szablonów, działające w sposób zbliżony do MS Word. Dzięki funkcji kojarzenia danych pozwala na przenoszenie informacji pomiędzy raportami. Umożliwia dostęp do różnych źródeł danych, ich agregowanie i prezentację w przyjaznej i atrakcyjnej dla odbiorcy formie.

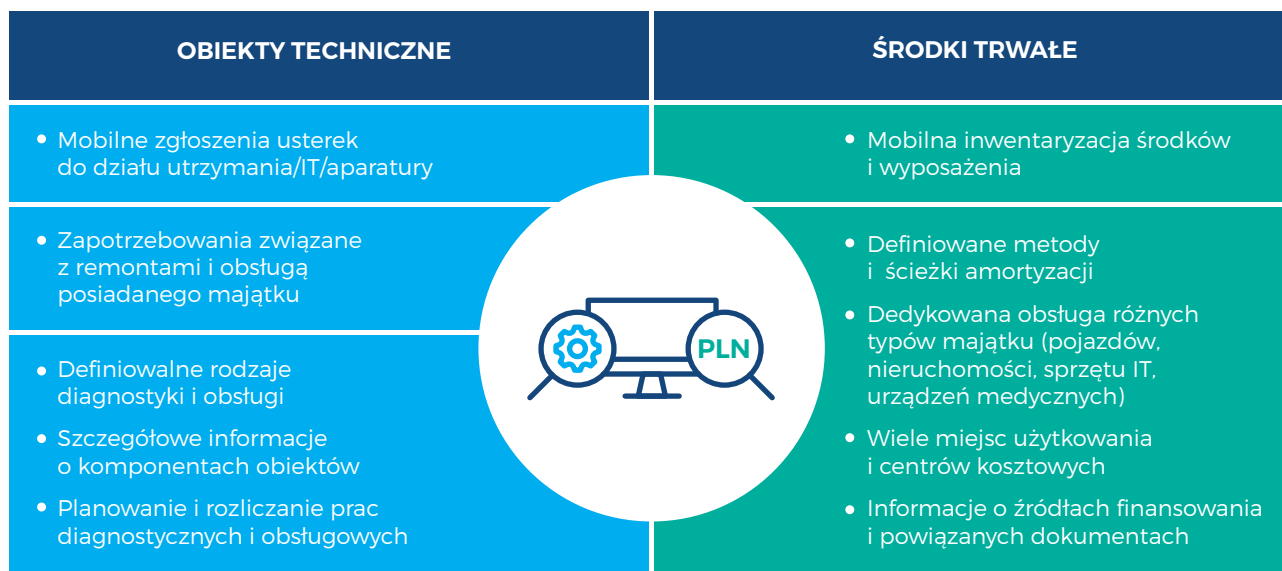
## System Informowania Kierownictwa

Inteligentny generator komunikatów monitorujący zdarzenia zachodzące w systemie (np. upływający termin badań lekarskich, szkoleń pracowniczych, braki na stanach magazynowych, upływ terminu przeglądu posiadanej aparatury, czy termin odbioru etapu projektu) i informujący o nich za pomocą maila lub komunikatu systemowego właściwych użytkowników.



# OBSZAR FINANSOWO-KSIĘGOWY

Przeznaczony jest do obsługi finansowej zdarzeń biznesowych, które zachodzą w instytucji. Obszar wspiera obsługę rozrachunków z kontrahentami i pozwala sprawnie zarządzać posiadanym majątkiem trwałym oraz wyposażeniem przy zachowaniu ścisłej współpracy z modułami remontowymi oraz inwestycyjnymi.



Rys. 1. Dwie perspektywy obsługi posiadanego majątku trwałego

## Księga Główna

Jest to moduł umożliwiający nadzór nad poprawnością księgową zaewidencjonowanych danych, szczelnością kręgu kosztowego (za pomocą tzw. automatów sprawdzających) i pozwalający na rozbudowane rozliczenia kosztów działalności (w tym analizę kosztów i opłacalność określonych linii produktowych, projektów lub zadań).

Operacja synchronizacji planów kont w dwóch otwartych latach umożliwia prawidłowe uzgodnienie bilansów zamknięcia i otwarcia przed zakończeniem roku obrachunkowego. Definiowalne zestawienia finansowe pozwalają swobodnie budować zakres i format drukowanych informacji.

Rozbudowany i definiowalny plan kont pozwala na obsługę księgową złożonych struktur organizacyjnych, uwzględniając przy tym wymagania nowoczesnych analiz finansowych. W przypadku instalacji wielofirmowej moduł jest kluczowym elementem procesów konsolidacyjnych.

## Konsolidacja

Moduł konsolidacji jest wykorzystywany w strukturach wielofirmowych (takich jak zespoły instytucji oraz przedsiębiorstw) w celu przenoszenia i uwspólniania danych, a także raportowania zbiorczego dla całej organizacji, w tym również według zadanych przedziałów informacyjnych.

## Należności-Zobowiązania

Moduł, który wspiera nadzór nad rozrachunkami. Ułatwia kontrolę nad kapitałem obrotowym i płynnością finansową. Istotnym ułatwieniem jest elastyczna współpraca z systemami home banking i swobodne zarządzanie dokumentami kasowymi (np. obsługa wielu kas, czy różnych walut) – zapewniające automatyczne (lub ręczne) rozliczenia z kontrahentami. Moduł Należności-Zobowiązania zapewnia wielopłaszczyznowe analizy należności i zobowiązań, posiada również wbudowany Monitor Rozrachunków. Umożliwia ponadto rozbudowaną obsługę rejestrów VAT.

## Windykacja

Jest to narzędzie wspierające moduł Należności-Zobowiązania, które umożliwia obsługę zaawansowanych postępowań windykacyjnych, tworzenie stosownej dokumentacji i monitoring terminów.

## Środki Trwałe

Majątek każdej instytucji to obszar, który wymaga dokładnego planowania oraz szczególnej kontroli kosztów w czasie. Na karcie środka mogą być przechowywane informacje o jego podzespołach (uszczegóławiające ewentualne zmiany wartości), miejscu używania, powiązanych centrach kosztowych oraz pracownikach odpowiedzialnych za środek trwały. System wspiera również ewidencjonowanie i rozliczenia wyposażenia (zarówno ilościowo-wartościowo, jak i tylko ilościowo z możliwością ewidencji przesunięć między lokalizacjami, ośrodkami kosztów).

Moduł pozwala na elastyczną rozbudowę metod amortyzacji, grup KŚT oraz podatków. Posiada dedykowane zakładki do obsługi ewidencji pojazdów, nieruchomości, czy aparatury. Współpracuje z modułem Obsługi Technicznej majątku trwałego, oferując jeszcze szersze spektrum zarządzania posiadanym majątkiem.

Rozbudowane narzędzia raportujące dają dostęp do informacji dotyczących posiadanego majątku oraz jego wartości, a także dokonywanych na nim operacji takich jak: przeszacowania, amortyzacja, naliczane podatki, inwentaryzacja. Standardowa funkcjonalność może zostać poszerzona o aplikację inwentaryzacji mobilnej dostępną na urządzenia wyposażone w system operacyjny Android.



# OBSZAR ZARZĄDZANIE PERSONELEM

Funkcjonalności kadrowo-płacowe pozwalają na kompleksową obsługę pracownika począwszy od jego zatrudnienia, poprzez ewidencję umów, rejestrację czasu pracy (plan i wykonanie), wyliczenie wynagrodzenia oraz innych rozrachunków, rozwój zawodowy pracownika i jego ocenę, aż po rozbudowane raportowanie wewnętrzne oraz zewnętrzne.



Rys. 2. Różne aspekty zarządzania personelem realizowane przez system

## Ewidencja Kadrowa

Jest to narzędzie służące gromadzeniu oraz archiwizacji pełnych danych o pracowniku. Moduł pozwala na ewidencję informacji o doświadczeniu zawodowym pracownika, jego wykształceniu, zakończonych szkoleniach, nabytych uprawnieniach, zajmowanych dotychczas stanowiskach, członkach rodziny czy przeprowadzonych badaniach lekarskich.

Ewidencję informacji o pracownikach znacznie ułatwiają elektroniczne teczki (umów, certyfikatów, zdjęć itd.), które przechowują skany papierowych dokumentów, a także załączniki elektroniczne w dowolnej formie (dokumenty Word, Excel, PDF, itp.).

System pozwala na ewidencję różnych typów godzin pracy (np. dyżury, udział w konkretnych projektach, działalność edukacyjna), różnych typów absencji (np. delegacja, czas wolny za nadgodziny), obsługuje podział umów i czasu pracy między różne stanowiska kosztów (np. realizowane projekty, zadania). Moduł współpracuje z systemami RCP, SOD, GUS Płace.

## Płace

Moduł pozwala na elastyczne definiowanie składników płacowych oraz algorytmów ich wyliczania. Umożliwia również ewidencję oraz rozliczanie różnego typu zasiłków, dodatków, nagród oraz potrąceń (kary, wyroki, potrącenia dobrowolne), wpływających na wysokość płacy danego pracownika.

System obsługuje działalność socjalną instytucji, kasę zapomogowo-pożyczkową oraz ubezpieczenia. Pozwala na wypłatę wielu list płac, obsługę grup płacowych i korekty wypłaconych list płac. Dedykowane zakładki dotyczące podatków, kosztów uzyskania, chorobowego umożliwiają sprawną obsługę złożonych zagadnień płacowych. Moduł współpracuje z oprogramowaniem ZUS'u – Płatnik.

## Zarządzanie personelem

W module tym zebrano funkcjonalności tzw. „miękkiego HRM” czyli rekrutację (wewnętrzną i zewnętrzną), opisy stanowisk i ich planowanie, organizację szkoleń oraz przygotowanie i przeprowadzenie oceny okresowej. Moduł wspiera działania związane z pozyskaniem wartościowych pracowników, dbaniem o ich rozwój i utrzymanie ich w swoich zasobach.

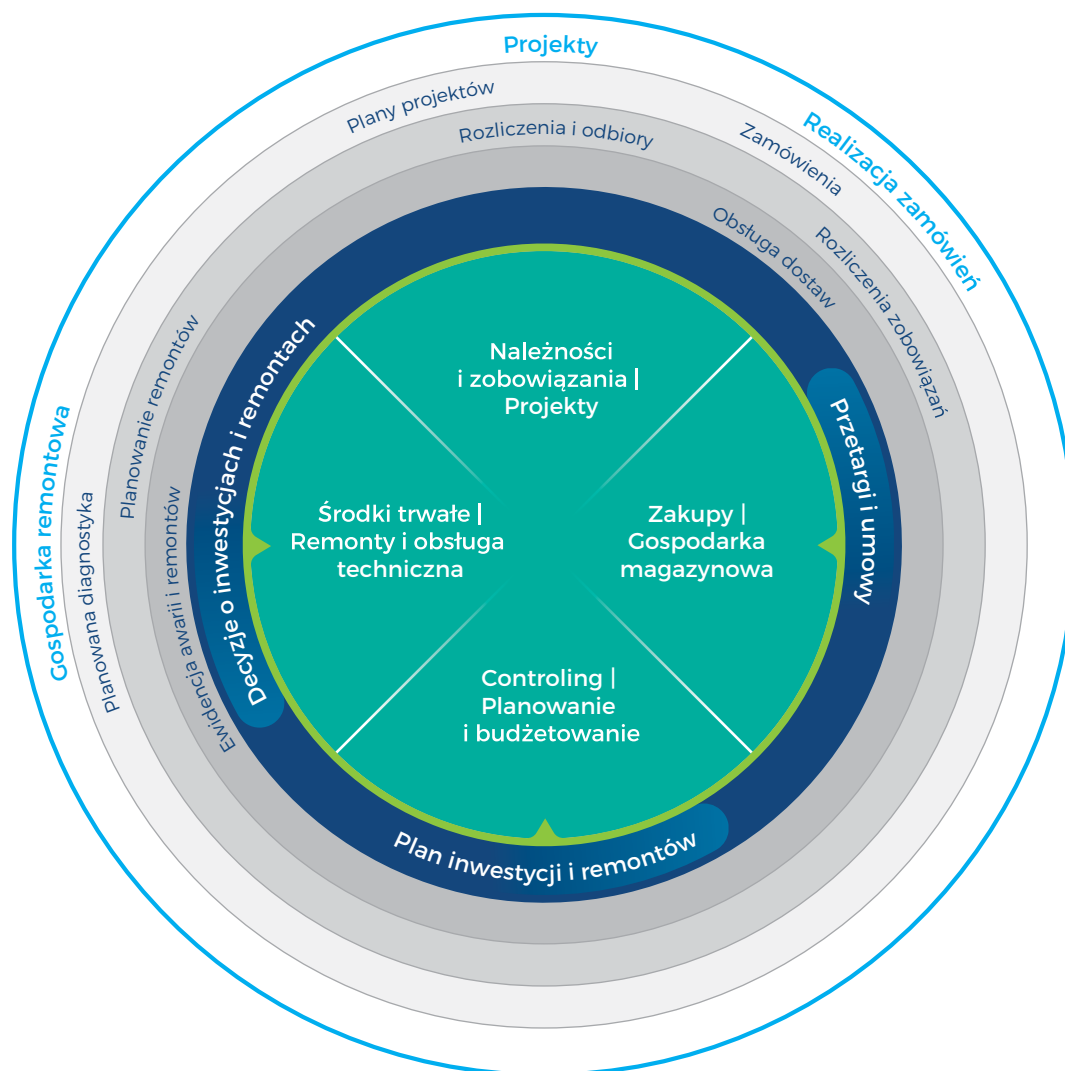
## Portal pracowniczy

Portal Pracowniczy umożliwia wsparcie prac działu personalnego przy użyciu Intranetu bądź Internetu. Pracownicy (po wcześniejszej autoryzacji) mogą śledzić z jego pomocą informacje o swoich urloпах, czasie pracy, delegacjach, szkoleniach oraz informacje dotyczące funduszu socjalnego, pożyczek, a także inne wybrane dane zgromadzone w systemie. Portal Pracowniczy może również służyć do przeprowadzania różnorodnych ankiet i publikacji wyników oceny okresowej.



# OBSZAR LOGISTYKI

Obszar jest przeznaczony do wspierania procesów związanych z zapewnieniem obsługi gospodarki własnej instytucji, magazynowaniem, ewidencją kontraktów oraz bieżącą obsługą klientów.



Rys. 3 Realizacja procesu zaopatrzenia.

## Sprzedaż

Podstawowe procesy realizowane przez moduł dotyczą ewidencji i wydruku faktur VAT, dokumentów korygujących oraz automatycznej generacji faktur np. na podstawie dotychczas zarejestrowanych umów.

Moduł pozwala również na budowanie cenników i raportowanie sprzedaży oraz na obsługę różnych typów faktur (w tym zaliczkowych), tworzenie korekt, a także definiowanie cenników, zarządzanie upustami i rabatami.

## Zapotrzebowania

Narzędzie, które pozwala na rejestrację oraz obsługę zapotrzebowań wprowadzanych przez poszczególne komórki instytucji lub generowanych z poziomu projektów inwestycyjnych, bądź działu obsługi technicznej. Moduł może działać w oparciu o umowy, plany, lub budżety controllingowe zapewniając nadzór nad realizacją przedmiotową i finansową zadań, oraz kontrolę nad założonymi limitami.



## Gospodarka Magazynowa

Moduł pozwala na sprawne ewidencjonowanie wszystkich dokumentów związanych z obrotem magazynowym. Umożliwia definiowanie wielu magazynów (fizycznych oraz logicznych), rodzajów dokumentów wraz ze sposobem ich obsługi (numeracji, powiązanych obiegów, dekretacji). Istnieje możliwość wyceny stanów według FIFO, LIFO, według ceny ewidencyjnej i średniej ważonej.

## Zakupy

Moduł umożliwia planowanie zakupów oraz ich pełną obsługę. Oparty na obiegach dokumentów proces może być inicjowany z poziomu zapotrzebowania (generowanego z Projektów, Obsługi Technicznej lub ręcznie), umowy zakupowej, lub zamówienia własnego. Moduł wspiera również obsługę zamówień publicznych.

## Zarządzanie klientem

Moduł wspiera ewidencję danych związanych z umowami zawieranymi z kontrahentami (klientami, kooperantami oraz dostawcami, wykonawcami) wraz z rejestracją atrybutów tych umów i danych o sposobach ich finansowania. Z poziomu umów dostępne są również informacje o zakresie ich realizacji (faktury, zamówienia, rozliczenia, projekty).

Moduł wyposażony został w obsługę reklamacji oraz kartę kontrahenta, która pozwala na analizowanie w jednym miejscu informacji o różnorodnych zdarzeniach biznesowych.



# OBSZAR PROJEKTÓW I REMONTÓW



Rys. 4. Zarządzanie projektami

## Remonty i Obsługa Techniczna

Pozwala na ewidencję posiadanego majątku wraz ze szczegółowymi informacjami technicznymi, danymi o gwarancjach, częściach zamiennych, materiałach eksploatacyjnych, firmach serwisujących. Umożliwia również na opisanie (za pomocą hierarchizacji) ich wzajemnych powiązań.

Moduł wspiera ewidencję posiadanych obiektów (budynków, pojazdów, specjalistycznych urządzeń, wyposażenia), rejestrację działań związanych z ich utrzymaniem oraz powiązanych z tym kosztów.

Pozwala na obsługę gospodarki remontowej przedsiębiorstwa wraz z jej planowaniem, ewidencją zużycia materiałów, robocizny, usług oraz innych kosztów.

Dzięki wyposażeniu w aplikację mobilną (Android) umożliwiamy szeroki dostęp do zgłaszania awarii i usterek. Każdy pracownik, który posiada taką aplikację będzie mógł wybrać obiekt (piętro, pokój, urządzenie z listy) i wskazać/wybrać usterkę z listy. W kolejnym kroku działań obsługi technicznej może analizować awaryjność urządzeń, obsługiwać zgłoszenia, oceniać ich zasadność, czas realizacji i kosztochłonność poszczególnych działań/pięter.

## Projekty inwestycyjne

Moduł zapewnia obsługę zarówno projektów inwestycyjnych jak i badawczych o różnych źródłach finansowania. Umożliwia wielopoziomowe grupowanie oraz hierarchizację prowadzonych projektów.

System wspiera zarówno przygotowanie, planowanie, realizację jak i rozliczenie projektów (ze stosownym raportowaniem wewnętrznym i zewnętrznym - protokoły odbioru, rozliczenia stanu grantów czy innych form dofinansowania), dodatkowo projekty są wersjonowane i użytkownik może analizować wybraną wersję.

Zarówno z poziomu konkretnego projektu, okresu, jak i całości zgromadzonych danych możliwe jest weryfikowanie oraz raportowanie projektów. Dane mogą być analizowane ad hoc w trakcie przeglądania, można również sporządzać rozbudowane zestawienia (również w oparciu o przygotowane zestawy danych).

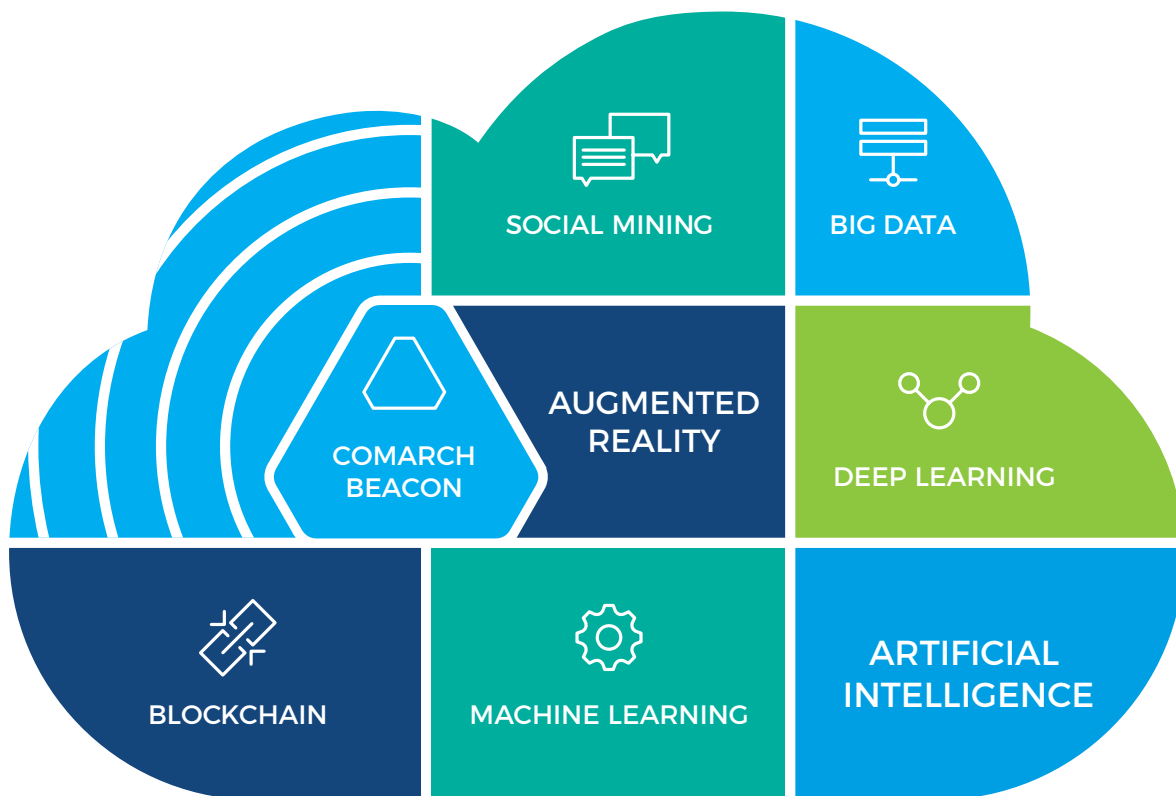


### Siedziba główna Comarch

al. Jana Pawła II 39 a, 31-864 Kraków

Tel. +48 12 64 61 000

Fax +48 12 64 61 100



## O COMARCH

Comarch jest globalnym producentem i dostawcą rozwiązań informatycznych. Firma została założona w 1993 roku w Krakowie, a od 1999 roku jest notowana na Warszawskiej Giełdzie Papierów Wartościowych. Prowadzi projekty dla czołowych marek z polski i świata w najważniejszych sektorach gospodarki m.in.: telekomunikacji, finansach, bankowości i ubezpieczeniach, handlu i usług, infrastruktury IT, administracji publicznej, przemyśle, ochronie zdrowia oraz w sektorze małych i średnich przedsiębiorstw. Z usług Comarch skorzystało kilkadziesiąt tysięcy światowych marek w ponad 60 krajach na 6 kontynentach m.in.: Heathrow Airport, BP, Carrefour, Heineken, Goodyear, Pepsi, Vodafone, T-Mobile, Telefónica, E-Plus, KPN czy MTS, BNP Paribas Fortis, Alior Bank SA (Carlo Tassara Group), Allianz, Aviva, AXA, Banque Populaire des Alpes, BRE Bank, BZ WBK (Grupa Santander), CitiFinancial (Citigroup), Delta Lloyd Life, Deutsche Bank PBC, ING Insurance.

Firma zajmuje wysokie pozycje w rankingach analityków IT m.in.: Gartnera, Truffle 100, TOP 200 „Computerworld”, IDC, Polskiej Akademii Nauk, EU Industrial R&D Investment Scoreboard. Corocznie Comarch inwestuje 15 proc. przychodów w projekty innowacyjne. W 2016 r. była to kwota 169 mln zł. Obecnie zatrudnia ponad 5400 ekspertów w 90 biurach w 31 krajach na świecie.

Comarch Spółka Akcyjna z siedzibą w Krakowie, Aleja Jana Pawła II 39 a, zarejestrowana w Krajowym Rejestrze Sądowym prowadzonym przez Sąd Rejonowy dla Krakowa-Śródmieścia w Krakowie XI Wydział Gospodarczy Krajowego Rejestru Sądowego pod numerem KRS 0000057567. Wysokość kapitału zakładowego Spółki wynosi 8.133.349,00 zł. Kapitał zakładowy został wpłacony w całości. NIP: 677-00-65-406.

Copyright © Comarch 2018. All Rights Reserved